




Smart-Living

Οικιακές Συσκευές

Οδηγός Ασύρματου Δικτύου (WiFi)

 **Σημείωση:** Διαβάστε προσεκτικά αυτές τις οδηγίες προτού θέσετε σε λειτουργία τη συσκευή!

Περιεχόμενα

Εισαγωγή.....	3
Μέτρα Ασφαλείας.....	3
Σύστημα οικιακών συσκευών Smart-Living.....	5
Παράμετροι λειτουργίας εσωτερικής μονάδας WiFi.....	5
Απαιτήσεις λειτουργίας συστήματος.....	6
Α. Απαιτήσεις κινητού τηλεφώνου.....	6
Β. Απαιτήσεις ασύρματου router.....	6
Γ. Συμβουλές σύνδεσης σε δίκτυο WiFi.....	8
Δ. Άλλες απαιτήσεις και προφυλάξεις.....	8
Κατεβάζοντας την εφαρμογή Smart-Living.....	8
Εγγραφή και σύνδεση στην εφαρμογή.....	9
Μέθοδος σύνδεσης.....	11
Σύζευξη iOS.....	11
Σύζευξη Android.....	13
Οδηγίες για γενικές λειτουργίες.....	15
Επίλυση προβλημάτων Smart-Living.....	19

Εισαγωγή

Καλώς ήρθατε στον οδηγό Ασύρματου Δικτύου (WiFi) και σας ευχαριστούμε που μας εμπιστευθήκατε με την αγορά σας! Είμαστε χαρούμενοι που επιλέξατε το προϊόν μας και πεπεισμένοι ότι θα είστε απόλυτα ικανοποιημένοι με τη νέα έξυπνη οικιακή σας συσκευή για πολλά ακόμη χρόνια. Υποστηρίζουμε με υπερηφάνεια τα προϊόντα μας και καλωσορίζουμε τις προτάσεις και τα σχόλιά σας που θα μας βοηθήσουν να συνεχίσουμε να ανταποκρίνονται στις προσδοκίες σας.

Ανυπομονούμε να μοιραστούμε τη θετική εμπειρία που είχατε μαζί μας σχετικά με το προϊόν και την υπηρεσία μας!

Επικροτούμε τις κριτικές προϊόντων και ελπίζουμε ότι θα μοιραστείτε την εμπειρία σας στον ιστότοπο του πωλητή λιανικής σας, στο Facebook ή στο Twitter.

Μέτρα Ασφαλείας

Η εφαρμογή Smart-Living είναι συμβατή με συγκεκριμένα μοντέλα οικιακών συσκευών (κλιματιστικά και αφυγραντήρες). Η εφαρμογή δεν είναι συμβατή με άλλες οικιακές συσκευές ή προϊόντα άλλων εμπορικών σημάτων. Επιβεβαιώστε ότι οι συσκευές έχουν εγκατασταθεί σωστά πριν από τη χρήση.

Σημείωση: Η εφαρμογή ενδέχεται να μην λειτουργεί σωστά εάν δεν χρησιμοποιείται σύμφωνα με τις οδηγίες που δίδονται σε αυτό τον οδηγό!

Αυτή η συσκευή συμμορφώνεται με το Μέρος 15 των κανόνων FCC. Η λειτουργία υπόκειται στους ακόλουθους δύο όρους:

1. Αυτή η συσκευή ενδέχεται να μην προκαλεί επιβλαβείς παρεμβολές.
2. Αυτή η συσκευή πρέπει να δέχεται τυχόν παρεμβολές που λαμβάνονται, συμπεριλαμβανομένων των παρεμβολών που μπορεί να προκαλέσουν ανεπιθύμητη λειτουργία.

Αυτή η συσκευή περιέχει πομπό / δέκτη που απαλλάσσονται από άδεια χρήσης και συμμορφώνονται με το/τα «Απαλλασσόμενα αδείας, RSS(s) Καινοτομίας, Επιστήμης και Οικονομικής Ανάπτυξης».

Η λειτουργία υπόκειται στις ακόλουθες δύο προϋποθέσεις:

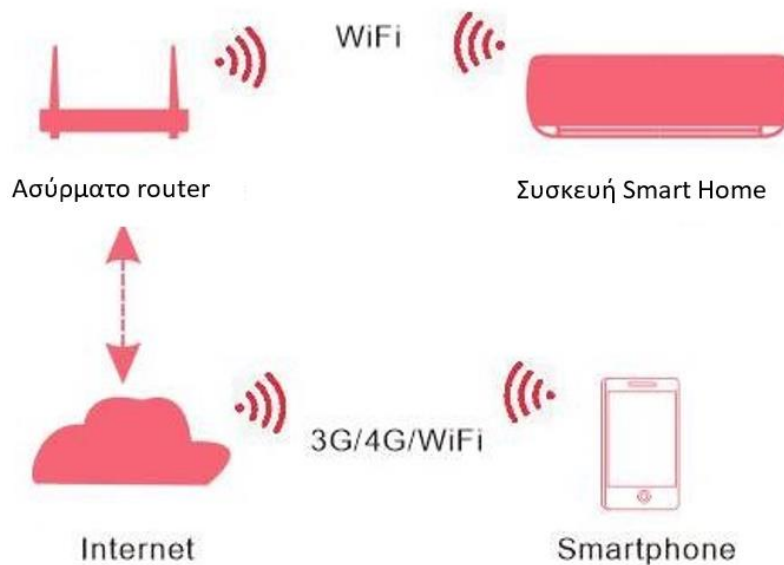
1. Αυτή η συσκευή ενδέχεται να μην προκαλέσει παρεμβολές.
2. Αυτή η συσκευή πρέπει να δέχεται τυχόν παρεμβολές, συμπεριλαμβανομένων παρεμβολών που μπορεί να προκαλέσουν ανεπιθύμητη λειτουργία της συσκευής.

ΔΗΛΩΣΗ ΕΚΘΕΣΗΣ ΑΚΤΙΝΟΒΟΛΙΑΣ

Αυτός ο εξοπλισμός συμμορφώνεται με τα όρια έκθεσης στην ακτινοβολία, που καθορίζονται για μη ελεγχόμενα περιβάλλοντα. Αυτός ο πομπός δεν πρέπει να βρίσκεται μαζί ή να λειτουργεί σε συνδυασμό με οποιαδήποτε άλλη κεραία ή πομπό.

Σύστημα οικιακών συσκευών Smart-Living

Το παρόν εγχειρίδιο δίνει οδηγίες στους χρήστες για τη χρήση οικιακών συσκευών Smart-Living, συμπεριλαμβανομένης της έξυπνης μονάδας WiFi και της εφαρμογής έξυπνου κινητού τηλεφώνου. Απαιτείται έξυπνο κινητό τηλέφωνο (=smartphone, στο εξής «κινητό τηλέφωνο») ή tablet για την εγκατάσταση της εφαρμογής Smart-Living.



Διαδρομή Επικοινωνίας

Οι χρήστες εγκαθιστούν πρώτα την εφαρμογή Smart-Living στο κινητό τηλέφωνό τους και η εφαρμογή στέλνει οδηγίες ελέγχου στην εσωτερική μονάδα WiFi μέσα στην οικιακή συσκευή, μέσω της διαδρομής επικοινωνίας που φαίνεται στο παραπάνω διάγραμμα. Στη συνέχεια, η έξυπνη συσκευή ελέγχεται και διαχειρίζεται μέσω κινητού τηλεφώνου.

Παράμετροι λειτουργίας εσωτερικής μονάδας WiFi

Πίνακας 1: Παράμετροι απόδοσης εσωτερικής μονάδας WiFi

Μοντέλο WiFi	AEH-W4E1
Συχνότητα μετάδοσης	2.4GHz
Ισχύς μετάδοσης	≤19dBm
Παροχή ηλεκτρικού ρεύματος	5V/500mA
Θερμοκρασία λειτουργίας	-20°C-80°C
Υγρασία λειτουργίας	10%-95%RH

Απαιτήσεις λειτουργίας συστήματος

A. Απαιτήσεις κινητού τηλεφώνου

Ακολουθούν οι ελάχιστες προδιαγραφές που απαιτούνται για την επιτυχή εκτέλεση της εφαρμογής Smart- Living σε κινητό τηλέφωνο:

Πίνακας 2: Απαιτήσεις κινητού τηλεφώνου

Λειτουργικό σύστημα συσκευής	Android	IOS
Έκδοση	Android 4.4 ή νεότερη	IOS 8 ή νεότερη
Ανάλυση	800*480 ή υψηλότερη	960*640 ή υψηλότερη

B. Απαιτήσεις ασύρματου router

Πίνακας 3: Απαιτήσεις ασύρματου router

Πρότυπο	IEEE 802.11b/g/n
Εύρος συχνοτήτων	2.402-2.483.5GHz
Ασφάλεια	128 bits WPA-PSK/WPA2-PSK
Ισχύς εξόδου	802.11b: 11dBm(11Mbps) 802.11g: 15dBm(54Mbps) 802.11n: 11dBm(72.2Mbps)
Ρυθμός δεδομένων	802.11b: 11Mbps 802.11g: 54Mbps 802.11n: 72.2Mbps
Ευαισθησία	802.11b: 11Mbps 802.11g: 54Mbps 802.11n: 72.2Mbps
Αριθμός καναλιών	2.4GHz: Ch1~Ch13
Διαμόρφωση	QPSK+OFDM

 **Σημείωση:**

- Παρακαλώ χρησιμοποιήσατε ένα πιστοποιημένο ασύρματο router 2.4G.
- Οι απαιτήσεις ασύρματου router είναι μια γενική προδιαγραφή.
- Ανάλογα με το περιβάλλον, ενδέχεται να υπάρχουν πολλά σημεία πρόσβασης WiFi. Είναι σημαντικό να διασφαλιστεί ότι χρησιμοποιείται το σωστό.
- Ένα τείχος προστασίας του router ενδέχεται να έχει ρυθμιστεί σε υψηλή ασφάλεια ή σε λειτουργία γονικού ελέγχου. Αυτές οι ρυθμίσεις ενδέχεται να αποκλείσουν ορισμένες απαιτούμενες θύρες δικτύου για τη συσκευή.
- Οι ακόλουθες θύρες δικτύου θα πρέπει να ανοίξουν ή/και να εισαχθούν στη λίστα επιτρεπόμενων στο router σας: 80/443/53/55055/55056 (Ανατρέξτε στο εγχειρίδιο χρήσης του router για οδηγίες σχετικά με τη διαμόρφωση τείχους προστασίας).
- Η μονάδα WiFi δεν υποστηρίζει νέα προδιαγραφή πιστοποιημένου Wi-Fi (“new Wi-Fi certified specification”) και μη τυπικό τύπο πιστοποίησης Wi-Fi (“non- standard Wi-Fi certification type”).

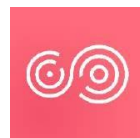
Γ. Συμβουλές σύνδεσης σε δίκτυο WiFi

- Τοποθετήστε το ασύρματο router WiFi, όσο πιο κοντά γίνεται με την οικιακή συσκευή Smart-Living (π.χ. το κλιματιστικό σας)
- Εάν η ισχύς του σήματος WiFi είναι χαμηλή, η εφαρμογή Smart-Living και η μονάδα WiFi ενδέχεται να αποσυνδεθούν ή να εμφανίζονται μονίμως σε κατάσταση αποσύνδεσης.
- Βεβαιωθείτε ότι δεν έχουν συνδεθεί μεταλλικά αντικείμενα στην έξυπνη συσκευή ή οτιδήποτε να παρεμβαίνει με άλλο τρόπο στο σήμα WiFi.
- Λόγω της δυναμικής σύνδεσης δικτύου, το αίτημα σύνδεσης μπορεί να λήξει. Σε αυτήν την περίπτωση, επανεκκινήσατε ξανά το δίκτυο.
- Λόγω του δυναμικού ελέγχου σύνδεσης δικτύου, το χρονικό όριο σύνδεσης ενδέχεται να λήξει, ή/και η εφαρμογή και το προϊόν ενδέχεται να εμφανίζουν ανतिकρουόμενες πληροφορίες ρύθμισης. Παρακαλώ επανασυνδεθείτε για συγχρονισμό πληροφοριών.

Δ. Άλλες απαιτήσεις και προφυλάξεις

- Το κινητό που θα χρησιμοποιήσετε για τον έλεγχο της συσκευής σας, θα πρέπει να είναι συνδεδεμένο με ασύρματο δίκτυο WiFi αντί για 3G/4G δίκτυο, όταν συνδέεται για πρώτη φορά με τις οικιακές συσκευές Smart-Living.
- Κατά τη χρήση της εφαρμογής Smart-Living, η χρήση δεδομένων κινητής τηλεφωνίας ενδέχεται να επιβαρύνει τον κάτοχο του τηλεφώνου με χρεώσεις, εάν το κινητό τηλέφωνο είναι συνδεδεμένο με υπηρεσία δεδομένων 3G/4G.
- Η σύνδεση στο Διαδίκτυο ενδέχεται να αποτύχει λόγω της παρουσίας τείχους προστασίας. Σε αυτήν την περίπτωση συνιστάται να επικοινωνήσετε με τον πάροχο υπηρεσιών διαδικτύου.
- Εάν ο πάροχος υπηρεσιών διαδικτύου σας απαιτεί αναγνωριστικό ή κωδικό πρόσβασης για να συνδεθείτε στο διαδίκτυο, πρέπει να εισαγάγετε το αναγνωριστικό ή τον κωδικό πρόσβασής σας κατά τη σύνδεση στο διαδίκτυο.

Κατεβάζοντας την εφαρμογή Smart-Living



1. Βεβαιωθείτε ότι το κινητό έχει συνδεθεί στο διαδίκτυο πριν από τη λήψη της εφαρμογής.
2. Για χρήστες Android, ανοίξτε το “PLAYstore” και εισαγάγετε το Smart-Living στη γραμμή αναζήτησης, για να βρείτε την πιο πρόσφατη έκδοση. Κατεβάστε και εγκαταστήστε το.
3. Για χρήστες iOS, ανοίξτε το “APPstore” και εισαγάγετε το Smart-Living στη γραμμή αναζήτησης, για να βρείτε την πιο πρόσφατη έκδοση. Κατεβάστε και εγκαταστήστε το.
4. Εναλλακτικά, μπορείτε να χρησιμοποιήσετε το smartphone σας για να σαρώσετε τον παρακάτω κωδικό QR για να κατεβάσετε την εφαρμογή:



QR Code για λειτουργικό
σύστημα Android

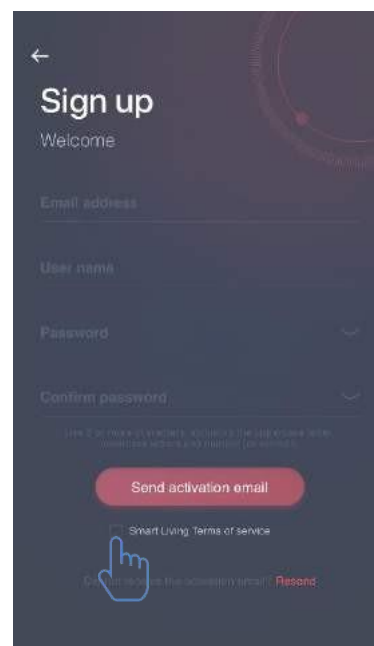
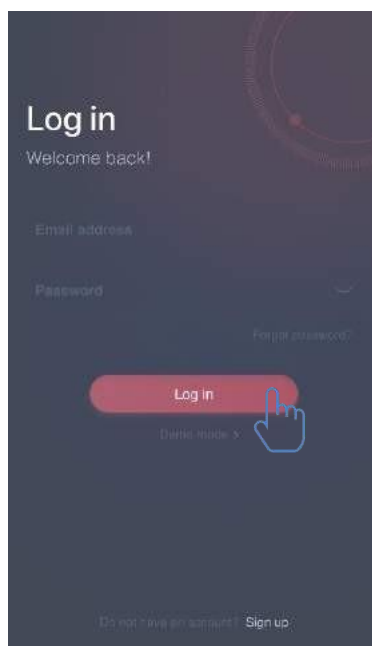


QR Code για λειτουργικό
σύστημα iOS

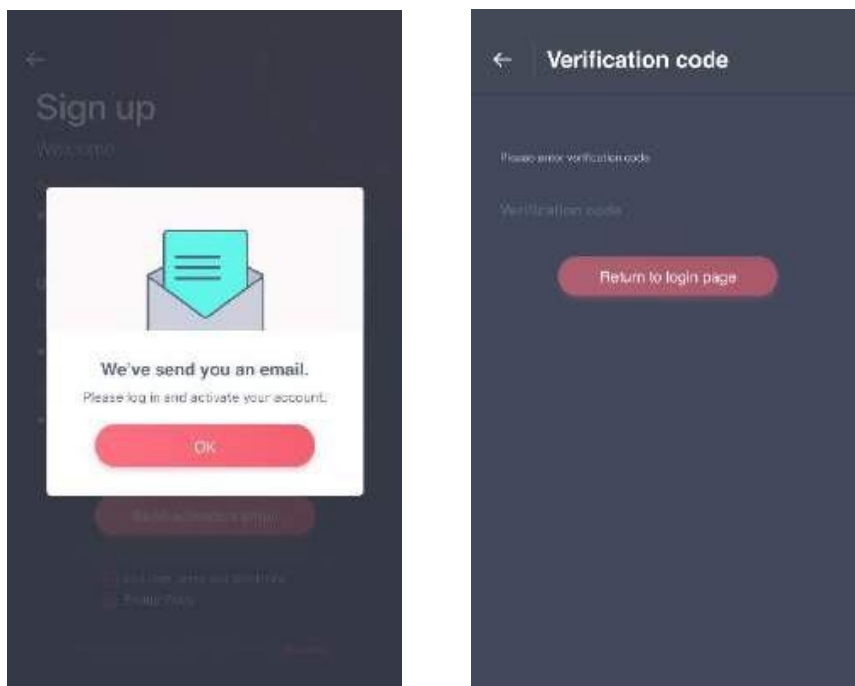
Εγγραφή και σύνδεση στην εφαρμογή

(Βεβαιωθείτε ότι το κινητό σας έχει ενεργή σύνδεση στο διαδίκτυο!)

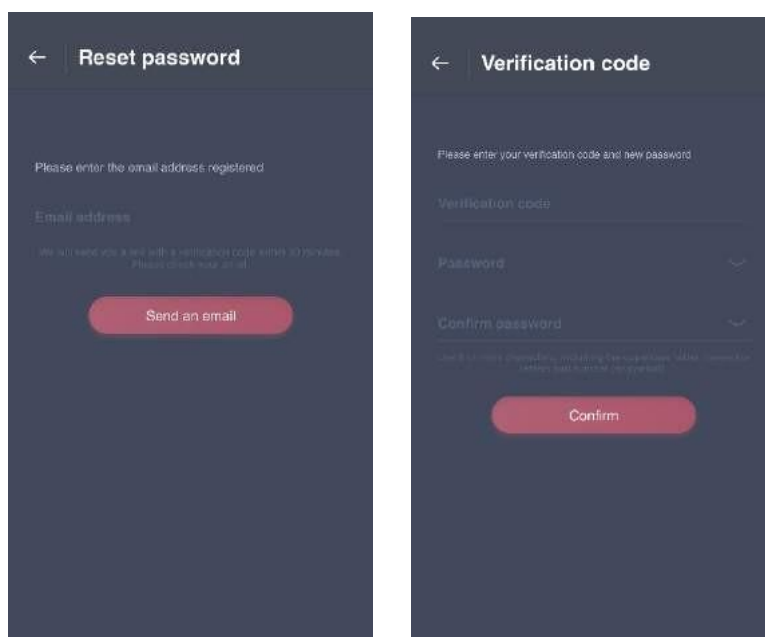
Μετά τη λήψη της εφαρμογής, εγκαταστήσατε την εφαρμογή Smart-Living σύμφωνα με τις οδηγίες και στη συνέχεια εκκινήσατε την εφαρμογή κάνοντας κλικ στο εικονίδιο της. Όπως φαίνεται στην εικόνα, οι χρήστες χωρίς λογαριασμό πρέπει πρώτα να δημιουργήσουν έναν λογαριασμό, επιλέγοντας το “Sign up” («Εγγραφή»). Οι χρήστες που διαθέτουν ήδη λογαριασμό, θα συνδεθούν κάνοντας κλικ απευθείας στο “Log in” («Σύνδεση»).



Στην επιλογή “Sign up”, παρακαλώ συμπληρώστε τις σχετικές πληροφορίες, συμφωνήστε με το “ Smart-Living Terms of service” («Όροι Παροχής Υπηρεσιών Smart-Living») και, στη συνέχεια, κάντε κλικ στην επιλογή “ Send activation email” («Αποστολή email ενεργοποίησης»). Το σύστημα θα στείλει mail επιβεβαίωσης εγγραφής στη διεύθυνση ηλεκτρονικού ταχυδρομείου που δηλώσατε, μαζί με κωδικό ενεργοποίησης, τον οποίο ο χρήστης υποβάλλει και ενεργοποιεί τον λογαριασμό μέσω της διεπαφής που εμφανίζεται.




Εάν ξεχάσατε τον κωδικό πρόσβασης, παρακαλώ επιλέξτε “Forgot password”, κατόπιν εισάγετε τη διεύθυνση e-mail σας και επιλέξτε “Send an email”, στο επόμενο παράθυρο εισάγετε τον κωδικό επιβεβαίωσης που έχει αποσταλεί στο mail σας (“Verification code”), το νέο κωδικό πρόσβασης (“new Password”), επαναλάβετε/επιβεβαιώσατε τον κωδικό πρόσβασης (“Confirm your new password”), και τέλος πατήσατε “Confirm” («Επιβεβαίωση»).



Μέθοδος σύνδεσης

Πριν από τη σύζευξη της συσκευής σας, βεβαιωθείτε ότι η συσκευή σας είναι συνδεδεμένη στο διαδίκτυο μέσω ασύρματου ρούτερ WiFi. Το κινητό τηλέφωνο και η συσκευή, δεν μπορούν να συνδεθούν απευθείας μέσω υπηρεσίας δεδομένων κινητής τηλεφωνίας 3G/4G.

- Για αφυγραντήρα: πατήστε ταυτόχρονα τα πλήκτρα "MODE" και "FAN" και ο βομβητής θα ηχήσει 3 φορές, περιμένετε μέχρι να εμφανιστεί στην οθόνη η ένδειξη "P2".
- Για φορητό A/C: κάντε κλικ στο κουμπί "SWING" 6 φορές στο τηλεχειριστήριο και ο βομβητής θα ηχήσει 5 φορές, περιμένετε μέχρι να εμφανιστεί η οθόνη "77".
- Για κλιματιστικό, πατήστε το κουμπί ρύθμισης της κίνησης των εσωτερικών κάθετων περσίδων  (οριζόντια ροή του αέρα) 6 φορές στο τηλεχειριστήριο και ο βομβητής θα ηχήσει 5 φορές, περιμένετε μέχρι να εμφανιστεί στην οθόνη ο αριθμός "77". (Εναλλακτικά, πατήστε το κουμπί "SLEEP" 8 φορές στο τηλεχειριστήριο, η σύζευξη μπορεί να πραγματοποιηθεί αφού ακούσετε το βομβητή.)

Σημείωση:

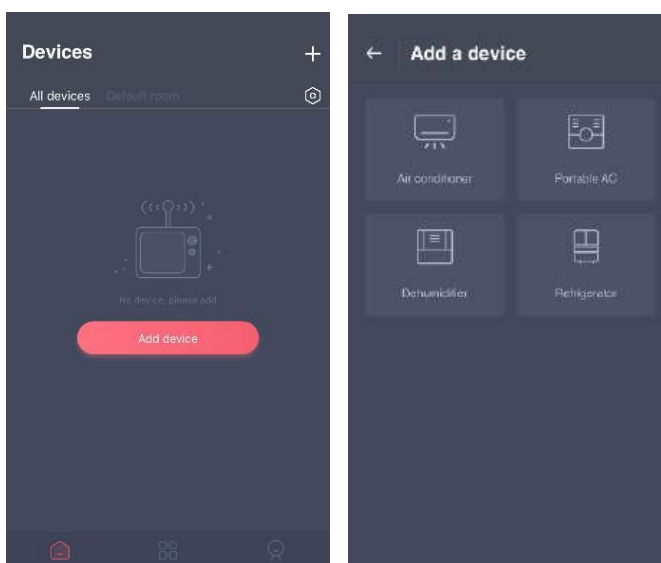
1. Τα τρία είδη έξυπνων οικιακών συσκευών που αναφέρονται παραπάνω (αφυγραντήρας, φορητό a/c και κλιματιστικό), υποστηρίζουν μόνο έναν χρήστη για τη διεξαγωγή σύζευξης. Εάν άλλοι χρήστες επιθυμούν να ελέγξουν την κατάσταση αυτών των έξυπνων οικιακών συσκευών, πρέπει να λάβουν εξουσιοδότηση από τον πρώτο χρήστη που πραγματοποίησε σύζευξη. Ελέγξτε την ενότητα «Κοινή χρήση» για συγκεκριμένες μεθόδους λειτουργίας.
2. Ο μοναδικός συζευγμένος χρήστης, θα χάσει τη σύνδεσή του εάν κάποιος άλλος χρήστης πραγματοποιήσει την παραπάνω λειτουργία βίαια και συζευχθεί επιτυχώς.

Σύζευξη iOS

(Βεβαιωθείτε ότι το smartphone έχει συνδεθεί στο Διαδίκτυο μέσω ασύρματου ρούτερ!)

Αφού συνδεθούν στο λογαριασμό, οι χρήστες μπορούν να κάνουν κλικ στην επιλογή "Add device" («Προσθήκη συσκευής») ή στην επάνω δεξιά γωνία, στο σύμβολο "+" για να προσθέσουν συσκευές. Στη συνέχεια, επιλέξτε τον τύπο συσκευής που θέλετε να προσθέσετε.

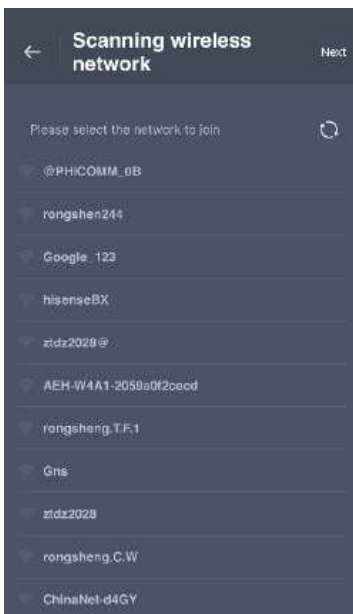
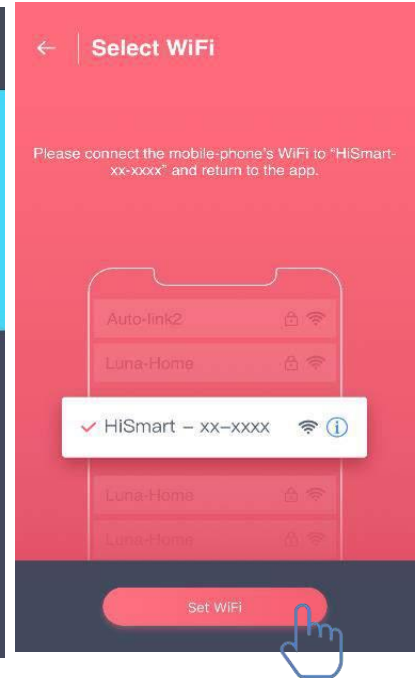
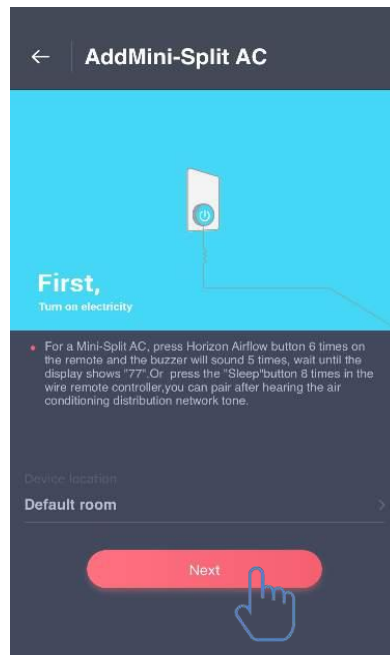
Η εφαρμογή θα σας ζητήσει: "Allow Smart-Living to access this device's location?" («Να επιτρέπεται στο Smart-Living η πρόσβαση στην τοποθεσία αυτής της συσκευής;») Επιλέξτε "Always Allow" («Να επιτρέπεται πάντα»).



Η αριστερή εικόνα είναι οθόνη προετοιμασίας, ο χρήστης ακολουθεί τις συμβουλές για να κάνει τις ενέργειες σύζευξης που περιγράφηκαν παραπάνω. Στη συνέχεια, επιλέξτε “Next” («Επόμενο»). Η δεξιά εικόνα απεικονίζει στους χρήστες πώς να συνδέσουν σωστά τη συσκευή.

Βήμα 1°:

Αφού επιλέξετε το “Set WiFi” («ορισμός WiFi»), θα πρέπει να ανοίξετε το μενού ρυθμίσεων WiFi στο κινητό ή το tablet σας και να επιλέξετε το ασύρματο δίκτυο που περιέχει το όνομα " HiSmart-xx-xxxx ".



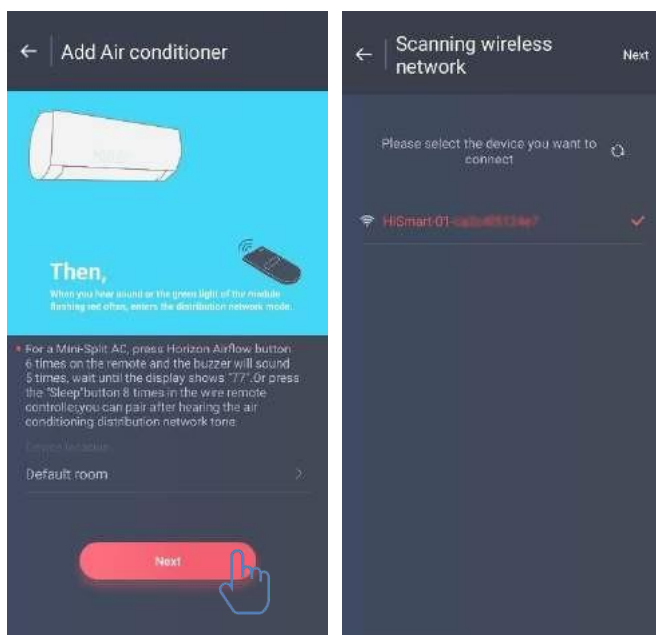
Αφού συνδεθείτε με επιτυχία στη συσκευή, επιστρέψτε στην εφαρμογή Smart-Living χειροκίνητα.

Βήμα 2°:

Επιλέξτε το ασύρματο δίκτυο το οποίο θα χρησιμοποιήσετε και εισαγάγετε τον κωδικό πρόσβασης του ασύρματου router σας. Αναμείνατε μέχρι να ολοκληρωθεί η σύζευξη.

Σύζευξη Android

(Βεβαιωθείτε ότι το smartphone έχει συνδεθεί στο Διαδίκτυο μέσω ασύρματου router!)



Αφού συνδεθούν στο λογαριασμό τους, οι χρήστες μπορούν να κάνουν κλικ στην επιλογή “Add device” («Προσθήκη συσκευής») ή στην επάνω δεξιά γωνία, στο σύμβολο “+” για να προσθέσουν συσκευές. Στη συνέχεια, επιλέξτε τον τύπο συσκευής που θέλετε να προσθέσετε.

Η αριστερή εικόνα είναι οθόνη προετοιμασίας, ο χρήστης ακολουθεί τις συμβουλές για να κάνει τις ενέργειες σύζευξης που περιγράφηκαν παραπάνω. Στη συνέχεια, επιλέξτε “Next” («Επόμενο»).

Η δεξιά εικόνα απεικονίζει στους χρήστες πώς να συνδέσουν σωστά τη συσκευή.

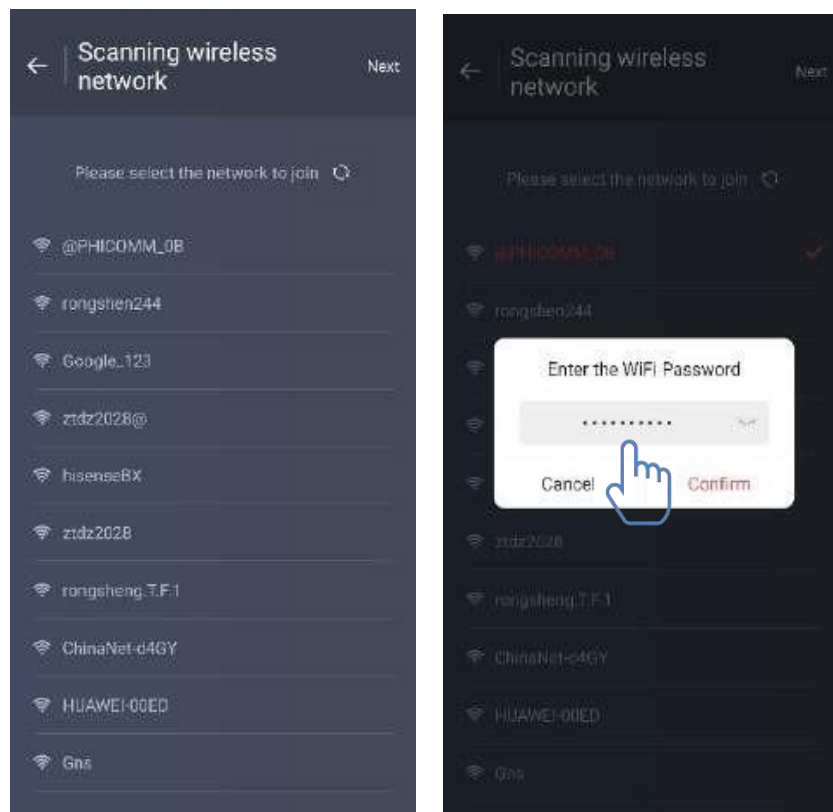
Βήμα 1^ο:

Στη δεξιά οθόνη, παρακαλώ επιλέξτε το ασύρματο δίκτυο που περιέχει το όνομα "HiSmart-xx-xxxx". Στη συνέχεια, επιλέξτε “Next”, στην επάνω δεξιά γωνία.

Η εφαρμογή θα σας ζητήσει: (1). “Apply for permission Smart-Living?” («Αίτηση για άδεια σε Smart-Living;») Επιλέξτε “OK”. (2). “Allow Smart-Living to access this device’s location?” («Να επιτρέπεται στο Smart-Living η πρόσβαση στην τοποθεσία αυτής της συσκευής;») Επιλέξτε “Allow” («Να επιτρέπεται»).

Βήμα 2°:

Περιμένετε έως ότου εμφανιστεί η λίστα διαθέσιμων ασύρματων δικτύων, επιλέξτε το ασύρματο δίκτυο για να συνδεθείτε και εισαγάγετε τον κωδικό πρόσβασης του ασύρματου router σας. Περιμένετε μέχρι να ολοκληρωθεί η σύζευξη.



Κατά τη διαδικασία σύζευξης, εάν εμφανιστεί το ακόλουθο αναδυόμενο παράθυρο, παρακαλώ επιλέξτε “Connect” («σύνδεση»).

This WLAN network has no Internet access.
Connect anyway?

CANCEL

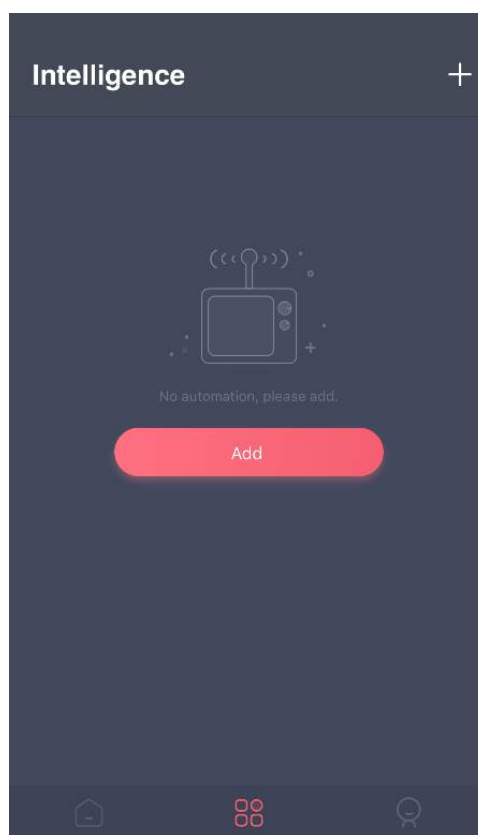
CONNECT

Οδηγίες για γενικές λειτουργίες

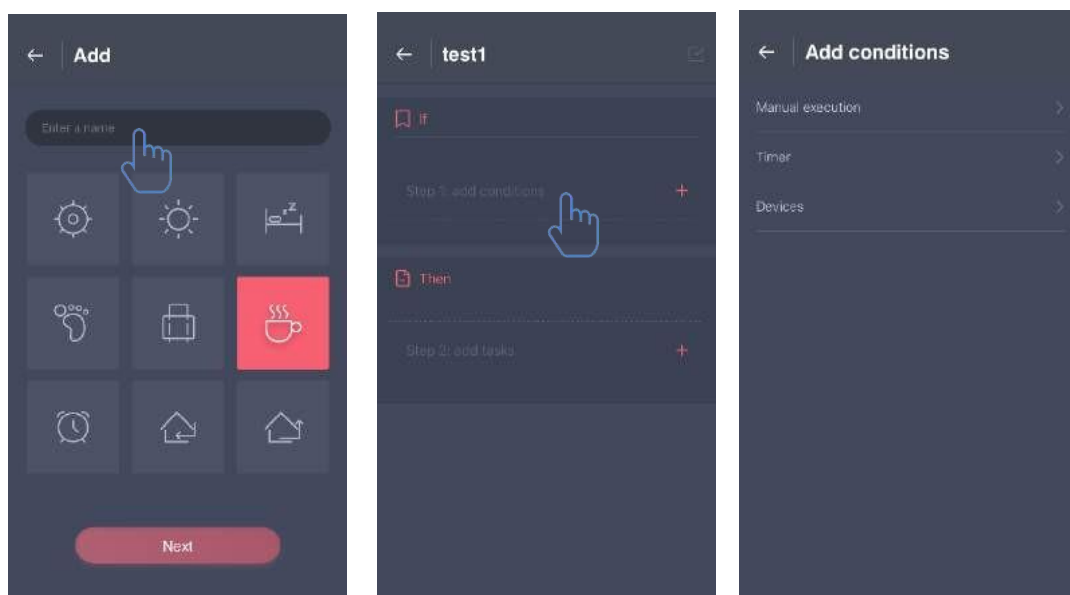


Υπάρχουν τρία μέρη στο κάτω μέρος της κύριας οθόνης. Το πρώτο μέρος είναι το **“Device”**, σε αυτό απεικονίζονται όλες τις συσκευές και σε ποιο δωμάτιο βρίσκονται. Ο χρήστης μπορεί να κάνει κλικ στη συσκευή στην επιφάνεια ελέγχου της συσκευής. Οι χρήστες μπορούν επίσης να διαχειριστούν δωμάτια, συμπεριλαμβανομένης της δημιουργίας αυτών.

Το δεύτερο είναι το **“Intelligence”**, σε αυτό το μέρος οι χρήστες μπορούν να κάνουν κάποιες προηγμένες «έξυπνες» ρυθμίσεις, όπως αγαπημένες ρυθμίσεις, χρονοδιακόπτες και λειτουργία linkage.



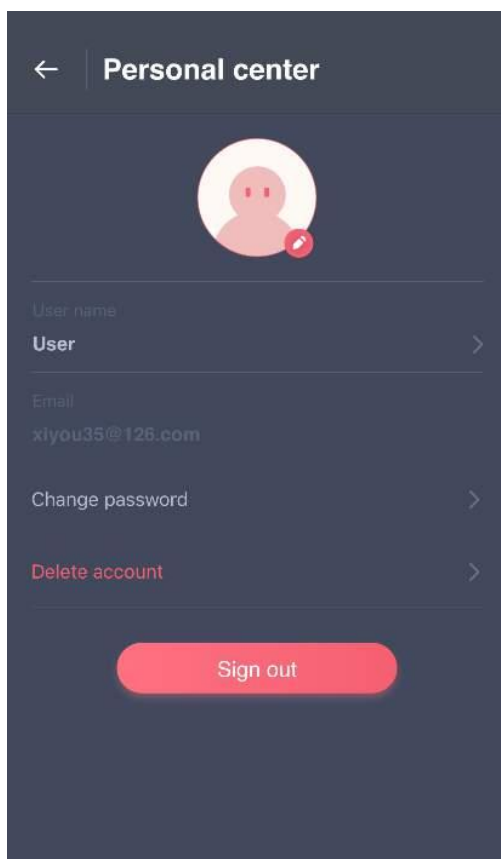
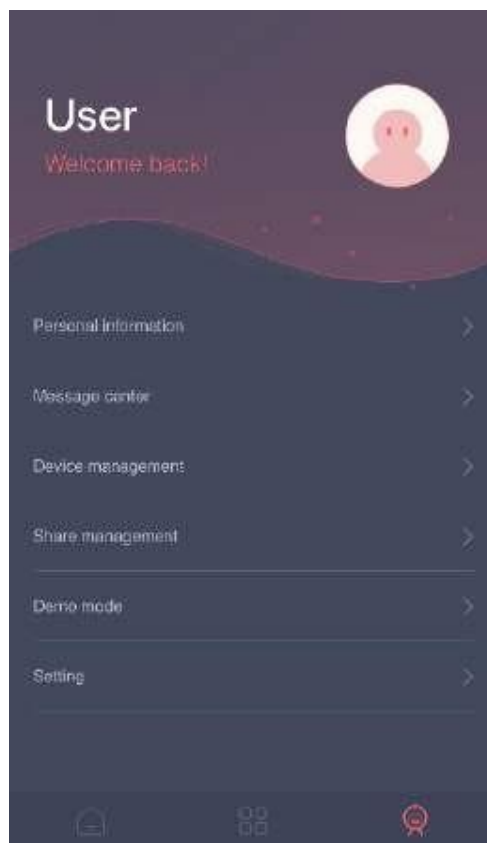
Οι χρήστες μπορούν να κάνουν κλικ στο “Add” ή στην επάνω δεξιά γωνία, στο σύμβολο “+”, για να δημιουργήσουν ρυθμίσεις Intelligence. Στα παρακάτω, πρώτα οι χρήστες πρέπει να δώσουν ένα όνομα στη ρύθμιση Intelligence και να επιλέξουν ένα εικονίδιο για αυτό. Δεύτερον, οι χρήστες θα πρέπει να ορίσουν τις συνθήκες και τα αποτελέσματα ξεχωριστά. Υπάρχουν τρεις προϋποθέσεις: (1). Manual Execution, (2). Timer και (3). Devices



- **Manual Execution:** Ρύθμιση αγαπημένου, οι χρήστες μπορούν να ρυθμίσουν την ενεργοποίηση/απενεργοποίηση, τη λειτουργία, τη θερμοκρασία και την ταχύτητα του ανεμιστήρα ταυτόχρονα. Για τον αφυγραντήρα, οι χρήστες μπορούν να ρυθμίσουν την ενεργοποίηση/απενεργοποίηση, τη λειτουργία, την υγρασία και την ταχύτητα του ανεμιστήρα ταυτόχρονα.
- **Timer:** Λειτουργία χρονοδιακόπτη, οι χρήστες μπορούν να ορίσουν 24/7 χρονοδιακόπτη για τις συσκευές τους.
- **Device:** Λειτουργία linkage, οι χρήστες μπορούν να ορίσουν τις συνθήκες θερμοκρασίας ή υγρασίας ενός χώρου και -όταν επιτευχθεί η επιθυμητή κατάσταση- να ελέγχεται η ενεργοποίηση ή η απενεργοποίηση της συσκευής. Για παράδειγμα, όταν η θερμοκρασία/υγρασία είναι υψηλότερη ή χαμηλότερη από μια καθορισμένη τιμή, τότε ενεργοποιήστε ή απενεργοποιήστε τη συσκευή.

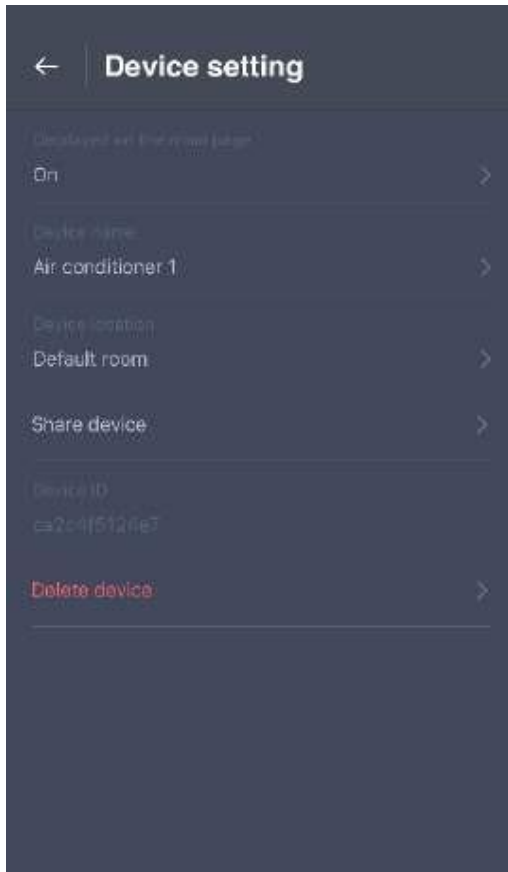
Το τρίτο είναι το **“Profile”**, σε αυτό το μέρος, οι χρήστες μπορούν να κάνουν κάποιες γενικές ρυθμίσεις:

- **Message center:** Πληροφορίες σφάλματος συσκευής.
- **Device Management:** Ελέγξτε ή αλλάξτε τις ρυθμίσεις της συσκευής. Διαχείριση κοινής χρήσης: ελέγξτε την κατάσταση κοινής χρήσης.
- **Demo mode:** Επίδειξη της λειτουργίας της συσκευής
- **Setting:** Γενικές ρυθμίσεις



Personal center:

- **Head portrait:** Προσθήκη ή αλλαγή εικόνας προφίλ.
- **User name:** Έλεγχος ή αλλαγή ονόματος χρήστη.
- **Email:** Έλεγχος email εγγραφής.
- **Change password:** Αλλαγή κωδικού πρόσβασης.
- **Delete account:** Οι χρήστες μπορούν να διαγράψουν το λογαριασμό τους, παράλληλα όμως, όλες οι πληροφορίες σχετικά με τους χρήστες θα διαγραφούν.



Device setting:

- Displayed on the main page: Επιλέξτε αν η συσκευή θα είναι ορατή στην κύρια επιφάνεια.
- Device name: Έλεγχος ή αλλαγή του ονόματος της συσκευής.
- Device location: Έλεγχος ή αλλαγή της τοποθεσίας της συσκευής.
- Share device: Διαμοιρασμός της συσκευής με άλλους λογαριασμούς.
- Device ID: Mac address της συσκευής.
- Delete device: Διαγραφή της συσκευής.

Setting:

- Language selection: Επιλογή γλώσσας.
- Clear cache: Εκκαθάριση πληροφοριών προσωρινής μνήμης.
- About WIFI module: Σύντομη εισαγωγή της ενότητας WiFi.
- Disclaimer: Πολιτική απορρήτου.
- Share app: Μοιραστείτε το σύνδεσμο λήψης της εφαρμογής.
- Version information: Έκδοση εφαρμογής.



Επίλυση προβλημάτων Smart-Living

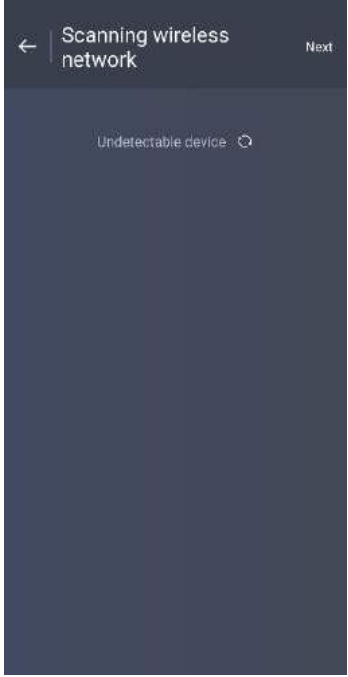
Έλεγχος πιθανών αιτιών και λύσεων:



Θέμα	Πιθανή αιτία	Λύση
Αδυναμία εισόδου στο λογαριασμό	Η λειτουργία WiFi στο κινητό είναι απενεργοποιημένη	Ενεργοποιήστε το WiFi
	Το router δεν μπορεί να συνδεθεί στο Internet	Επικοινωνήστε με τον αρμόδιο Πάροχο Internet
	Ο κωδικός του λογαριασμού είναι εσφαλμένος	Εισαγάγετε ξανά τον κωδικό σας
	Ο λογαριασμός δεν είναι ενεργός	Ελέγξτε αν ο κωδικός στο mail εγγραφής έχει χρησιμοποιηθεί
Ο κωδικός Password δεν μπορεί να επανέλθει μέσω του “Forgot password?” στην οθόνη login	Ο λογαριασμός θα αδρανοποιηθεί για 30 λεπτά εάν ο χρήστης αποτύχει να συνδεθεί μετά από 5 προσπάθειες	Εισαγάγετε ξανά τον κωδικό σας μετά από 30 λεπτά
Αδυναμία εγγραφής	Το όνομα του λογαριασμού ή ο κωδικός είναι λάθος	Παρακαλώ ακολουθήστε τις οδηγίες
	Λανθασμένη φόρμα e-mail	Εγγραφείτε με τη σωστή φόρμα e-mail
	Δεν μπορώ να λάβω κωδικό στον ενεργό λογαριασμό	Ελέγξτε στα ανεπιθύμητα/spam e-mails
Η οικιακή συσκευή δεν μπορεί να συνδεθεί με την εφαρμογή	Η οικιακή συσκευή δεν είναι ανοιχτή	Ενεργοποιήσατε την οικιακή συσκευή
	Το σήμα της ασύρματης σύνδεσης είναι αδύναμο, γιατί το router είναι εκτός εμβέλειας	Αλλάξτε θέση στο router ή στην οικιακή συσκευή
	Το ασύρματο δίκτυο δεν μπορεί να συνδεθεί το Internet	Επικοινωνήστε με τον αρμόδιο Πάροχο Υπηρεσίας Internet

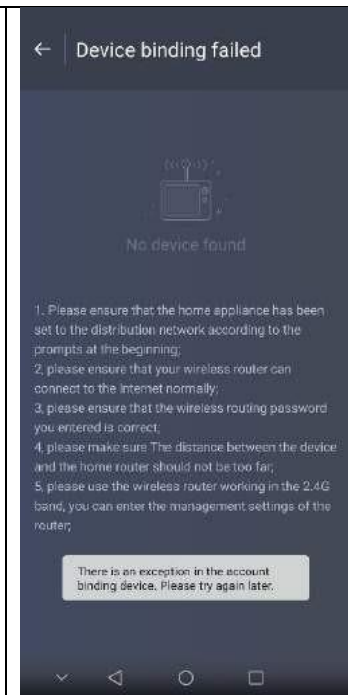
	<p>Η συσκευή δεν είναι σε λειτουργία ζεύξης</p>	<p>Για τον αφυγραντήρα: πατήστε ταυτόχρονα τα κουμπιά "mode" και "fan" και θα ακουστεί ένας ήχος 3 φορές, περιμένετε μέχρι η οθόνη να δείξει "P2"</p> <p>•Για φορητά A/C: κάντε κλικ στο κουμπί "SWING" 6 φορές στο τηλεχειριστήριο και ο βομβητής θα ηχήσει 5 φορές, περιμένετε μέχρι να εμφανιστεί στην οθόνη ο αριθμός "77".</p> <p>•Για κλιματιστικό, πατήστε το κουμπί ρύθμισης της οριζόντιας περσίδας 6 φορές στο τηλεχειριστήριο και ο βομβητής θα ηχήσει 5 φορές, περιμένετε μέχρι να εμφανιστεί στην οθόνη ο αριθμός "77". (Εναλλακτικά, πατήστε το κουμπί "SLEEP" 8 φορές στο τηλεχειριστήριο, η σύζευξη μπορεί να πραγματοποιηθεί αφού ακούσετε το βομβητή.)</p>
	<p>Η εφαρμογή δεν λειτουργεί φυσιολογικά</p>	<p>Κλείστε το WiFi από το κινητό σας και μετά ξανανοίξτε το</p> <p>Κάντε επανεκκίνηση στο κινητό σας</p>
	<p>Λανθασμένος κωδικός χρήστη</p>	<p>Βάλτε σωστά τον κωδικό από το router σας</p>
	<p>Η οικιακή συσκευή δεν λειτουργεί φυσιολογικά</p>	<p>Απενεργοποιείτε την οικιακή συσκευή για 10 δευτερόλεπτα και μετά ενεργοποιήστε την ξανά</p>
	<p>Λανθασμένη επιλογή τοποθεσίας</p>	<p>Η εφαρμογή θα σας ρωτήσει "Allow Smart-Living to access your location?". Παρακαλώ επιλέξτε "Always Allow".</p>

Η οικιακή συσκευή είναι μόνιμα μη ενεργή	Η οικιακή συσκευή δεν είναι ενεργοποιημένη	Ενεργοποιείτε την οικιακή συσκευή
	Η συσκευή του router δεν μπορεί να συνδεθεί στο Internet φυσιολογικά	Επικοινωνήστε με τον αρμόδιο Πάροχο Υπηρεσίας Internet
	Το router είναι εκτός εμβέλειας, ή το σήμα είναι αδύναμο.	Αλλάξτε θέση στο router ή στην οικιακή συσκευή.
	Η οικιακή συσκευή δεν λειτουργεί φυσιολογικά	Απενεργοποιείτε την οικιακή συσκευή για 10 δευτερόλεπτα και μετά ενεργοποιήστε την ξανά
	Η επικοινωνία με την εφαρμογή δεν είναι φυσιολογική	Επανεκκινήστε την εφαρμογή, ή αποσυνδεθείτε και επανασυνδεθείτε με το WiFi στο κινητό σας
	Πραγματοποιήστε ζεύξη με τη συσκευή	Ακολουθήστε τις οδηγίες για να κάνετε ζεύξη ξανά στη συσκευή
Η συσκευή δεν ανταποκρίνεται στο τηλεχειριστήριο	Η οικιακή συσκευή δεν είναι ενεργοποιημένη	Ενεργοποιείτε την οικιακή συσκευή
	Το router δεν είναι ενεργοποιημένο	Ενεργοποιείτε το ασύρματο router
	Το router που υποστηρίζει την οικιακή συσκευή δεν μπορεί να συνδεθεί στο Internet φυσιολογικά	Επικοινωνήστε με τον αρμόδιο Πάροχο Υπηρεσίας Internet
	Το router είναι εκτός εμβέλειας, ή το σήμα είναι αδύναμο	Προσαρμόστε την τοποθεσία του router ή της συσκευής
	Η οικιακή συσκευή δεν λειτουργεί φυσιολογικά	Απενεργοποιείτε την οικιακή συσκευή για 10 δευτερόλεπτα και ενεργοποιήστε την ξανά
	Η επικοινωνία με την εφαρμογή δεν είναι φυσιολογική	Επανεκκινήστε την εφαρμογή, ή αποσυνδέστε και επανασυνδέστε το WiFi στο κινητό σας
	Πραγματοποιήστε ξανά ζεύξη με τη συσκευή	Ακολουθήστε τις οδηγίες για να κάνετε ζεύξη ξανά στη συσκευή

Αδυναμία αποσύνδεσης της οικιακής συσκευής από το κινητό τηλέφωνο	Η εφαρμογή δε λειτουργεί φυσιολογικά	Επανεκκινήσατε την εφαρμογή ή το κινητό σας και προσπαθήστε ξανά
	Η επικοινωνία έληξε	Δοκιμάστε να καταργήσετε τη σύζευξη
Η εφαρμογή κλείνει ξαφνικά	Η εφαρμογή στο κινητό κλείνει ξαφνικά εξαιτίας της περιορισμένης χωρητικότητας της μνήμης του κινητού	Κλείστε οποιαδήποτε μη χρήσιμη εφαρμογή που μπορεί να είναι ανοιχτή στο παρασκήνιο του κινητού πριν χρησιμοποιήσετε την εφαρμογή Smart-Living
	Λόγω σφάλματος του δικτύου, η σύνδεση δεν είναι σταθερή.	Προσπαθήστε να εισέλθετε ξανά μετά από λίγη ώρα
	Σφάλμα Δικτύου	Η σύνδεση με τον server μπορεί να πάρει ώρα (αργή) Προσπαθήστε να συνδεθείτε ξανά αργότερα Ελέγξτε το ασύρματο δίκτυο
Η περίοδος σύνδεσης έληξε, λόγω αδράνειας	Το δίκτυο δεν είναι σταθερό	Προσπαθήστε να συνδεθείτε ξανά αργότερα Απενεργοποιήστε την οικιακή συσκευή και μετά από λίγο ενεργοποιήστε την πάλι
	Αποτυχία εντολής λόγω σφάλματος δικτύου	Ελέγξτε τη σύνδεση με το ασύρματο δίκτυο Απενεργοποιήστε την οικιακή συσκευή και μετά από λίγο ενεργοποιήστε την πάλι
Η εφαρμογή ή συγκεκριμένες λειτουργίες δεν μπορούν να χρησιμοποιηθούν	Η εφαρμογή χρειάζεται αναβάθμιση	Αφού αναβαθμίσετε το λειτουργικό σύστημα του τηλεφώνου, εάν η εφαρμογή δεν ανταποκρίνεται, αναβαθμίστε την εφαρμογή στην τελευταία της έκδοση

<p>Η λειτουργία του χρονοδιακόπτη δεν είναι φυσιολογική</p>	<p>Δεν επιτράπηκε στην εφαρμογή να έχει πρόσβαση στην ώρα του κινητού</p>	<p>Οι λειτουργίες θα πρέπει να διαμορφωθούν σύμφωνα με τα παρακάτω βήματα, σε περίπτωση λογισμικού Android: “Settings - Apps (Device) - Smart-Living - Permissions - Location”, enable the switch of Location</p> <p>Για λογισμικό IOS, πηγαίνετε στην κορυφή της επιλογής “Setting”, βρείτε την Smart-Living, και επιλέξτε “While Using” from “Location”</p>
<p>Ο χρονοδιακόπτης δε λειτουργεί</p>	<p>Η λειτουργία του χρονοδιακόπτη δεν ενεργοποιήθηκε</p>	<p>Ο χρονοδιακόπτης χρειάζεται ενεργοποίηση, και λειτουργεί μόνο αν ενεργοποιηθεί από τον χρήστη.</p>
<p>Αδυναμία χρήσης των δεδομένων κινητής τηλεφωνίας για τον έλεγχο της συσκευής</p>	<p>Τα δεδομένα κινητής τηλεφωνίας είναι κλειστά</p>	<p>Για λογισμικά IOS, στην επιλογή “Settings”, βρείτε την εφαρμογή σας, επιλέξτε “Wireless Data”, επιλέξτε “WLAN & Cellular Data”.</p>
	<p>Δεν βρέθηκε καμία συσκευή</p>	<p>Η οικιακή συσκευή δεν είναι ενεργοποιημένη Η οικιακή συσκευή δεν είναι σε λειτουργία ζεύξης Πραγματοποιήστε ξανά ζεύξη Απενεργοποιήστε την οικιακή συσκευή για 10 δευτερόλεπτα και μετά ενεργοποιήστε την ξανά Επανεκκινήστε την εφαρμογή και προσπαθήστε ξανά</p>

	<p>Το τηλέφωνο δεν μπορεί να συνδεθεί στην συσκευή</p>	<p>Πιέστε το σύμβολο “  ” και περιμένετε να ανανεωθεί η λίστα με τα διαθέσιμα δίκτυα</p> <p>Προσπαθήστε να κάνετε ξανά ζεύξη με την εφαρμογή</p>
	<p>Το σήμα του Internet είναι αδύναμο επειδή το router είναι εκτός εμβέλειας</p>	<p>Προσαρμόστε την τοποθεσία του router ή της συσκευής</p>
	<p>Το ασύρματο δίκτυο δεν μπορεί να συνδεθεί στο Internet</p>	<p>Επικοινωνήστε με τον αρμόδιο Πάροχο Υπηρεσίας Internet</p>
	<p>Λανθασμένος κωδικός πρόσβασης</p> <p>Η οικιακή συσκευή δεν λειτουργεί φυσιολογικά</p>	<p>Επανεκκινήστε το κινητό σας τηλέφωνο</p> <p>Προσπαθήστε ξανά μετά από λίγη ώρα</p> <p>Τοποθετήστε τον σωστό κωδικό του router</p> <p>Απενεργοποιείτε την οικιακή συσκευή για 10 δευτερόλεπτα και μετά ενεργοποιήστε την ξανά</p>



Λανθασμένη επιλογή τοποθεσίας

Η εφαρμογή θα σας ρωτήσει “Allow Smart-Living to access your location?” Παρακαλώ επιλέξτε “Always Allow”.